

2019 滋賀県希望が丘文化公園

ローラースキー大会

(全関西学生スキー連盟・近畿高体連スキー専門部合同記録会)

プログラム



会 期 2019年9月22日(日)
※公式練習日9月21日(土)
会 場 滋賀県希望が丘文化公園中央道
主 催 全関西学生スキー連盟
主 管 全関西学生スキー連盟、近畿高等学校体育連盟スキー専門部
後 援 滋賀県希望が丘文化公園
協 賛 株式会社クロス

目 次

- 大会要項 P1~2
- 開会式次第 P3
- 閉会式次第 P4
- 役員組織図 P5
- コース図 P6~7
- 参加チーム一覧 P8
- スタートリスト P9~16

2019 滋賀県希望が丘文化公園ローラースキー大会 開催要項
(全関西学生スキー連盟・近畿高体連スキー専門部合同記録会)

1. 主催 全関西学生スキー連盟
2. 主管 全関西学生スキー連盟、近畿高等学校体育連盟スキー専門部
3. 後援 滋賀県希望が丘文化公園
4. 協賛 ㈱クロス
5. 期日 2019（令和元）年9月22日（日） ※ 公式練習日 9月21日（土）
6. 会場 滋賀県希望が丘文化公園内中央道特設コース
7. スケジュール・競技種目

日時	内容	場所
9/21（土）		
11:00	公式練習開始	公園内中央道
15:30	公式練習終了	〃
9/22（日）		
8:00	選手受付開始	スポーツ会館前
8:30	チームキャプテンミーティング	
9:00	開会式	
10:00	競技開始	公園内中央道
	大学生女子 5.0kmクラシカル	
	高校生女子 5.0kmクラシカル	
	中学生以下女子 5.0kmクラシカル	
	中学生以下男子 5.0kmクラシカル	
	大学生男子 7.0kmクラシカル	
	高校生男子 7.0kmクラシカル	
	女子 5.0kmフリー	
	男子 7.0kmフリー	
終了後	閉会式	

8. 出場資格
 - ①主催団体の加盟校および主催団体が出場を認める者。
 - ②高校生については当該高等学校教員、中学生以下については大人の引率がない場合、参加を認めない。引率者は大会役員としてその運営にあたる。
 - ③出場者はSAJスキー安全会、又はこれに準ずる傷害保険に加入していること。
9. 競技方法
 - ①クラシカル競技は部門毎に競技を実施し、フリー競技は1部門で競技を実施する。クラシカル競技は、クラシカル走法に限る。フリー競技は、クラシカル競技終了後、30分程度時間をあけて競技を実施する。
なお、ローラースキーの機種は競技種目毎に専用機種を使用する。
 - ②スタート方法は、15秒間隔のシングルスタートとする。
 - ③コースは、7.0kmコース、5.0kmコース1周とする。
10. 競技規則 (公財)全日本スキー連盟競技規則の最新版及びローラースキー競技運営ガイドラインに基づいて実施する。
11. 参加申込 「参加申込書」を全関西学生スキー連盟または京都府高体連スキー専門部HPからダウンロードし、手続きをすること。
全関西学生スキー連盟 <http://www.zenkan.org/>
京都府高体連スキー専門部 <https://www.kyoto-highschool-ski.com/>

①「参加申込書」及び参加料の振込明細書をPDF・画像データ等に変換したものの、の2種類のデータを大会事務局（カテゴリにより提出先が異なる。以下にて確認のこと）まで添付メール送信すること。

②参加料 大学生 3,000円
高校生、中学生以下 2,000円

※ 1名2種目以降の追加参加料は不要。

※ 大会中止の場合でも参加料を返金しない。

◎ 参加料は必ず銀行振込で納付すること。これ以外は認めない。

口座番号 みずほ銀行 大阪支店（440） 普通 3582125

口座名 全関西学生スキー連盟事務局

※ 振込人は必ず参加チーム名を明記すること。

◎ 申込締切 2019（令和元）年8月2日（金）必着

12.表彰 部門毎に1位～6位まで表彰状 ※大学生男子は1,2部分けて表彰する

13.宿泊 宿泊を希望する方は、以下に直接申し込むこと。

滋賀県希望が丘文化公園 青年の城 受付センター 077-586-2160

14.傷害保険 出場者はSAJスキー安全会、又はこれに準ずる傷害保険に加入していること、未加入者は参加出来ない。出場者が競技中に傷害を受けた場合、主催者は応急処置のほかは責任を負わない。

15.その他 ①健康管理は各選手の責任に負う。なお所属団体の責任において健康診断を実施しておくこと。

②安全対策のため、ヘルメット、手袋を着用すること。肘サポーター、膝サポーターを着用することを推奨する。

※ 注意事項

- ◎ 参加申込をしたチームには大会事務局より受付完了の書類をメール送信します。この書類で各チームは受付確認をしてください。
- ◎ 引率者には大会役員としてその運営に当たっていただきます。任務分担案を大会前にメールにてお知らせします。引率者変更の際には、速やかに大会事務局までご連絡願います。
- ◎ 大会に使用するコースは公式練習日および大会当日のみ使用が許可されております。公式練習日以外でのローラースキーをつけてのコース試走はできません。公式練習日以外は徒歩等でおこなってください。違反した場合は失格になることがあります。
- ◎ 大会当日、現地での記録発表は速報掲示のみとします。公式記録は、後日、全関西学生スキー連盟HP、京都府高体連スキー専門部HP等にて公開します。

【大会事務局（大学生、主催団体OB・OG）】

〒532-0011 大阪市淀川区西中島6-2-3

チサンマンション第7新大阪 1214号室

全関西学生スキー連盟

Tel:06-6829-6803 Fax:06-6829-6804

E-mail: info@zenkan.org

【大会事務局（高校生、中学生以下）】

〒606-8558 京都市左京区岩倉大鷲町89 同志社高等学校

近畿高等学校体育連盟スキー専門部 徳永秀也

Tel:075-781-7121 Fax: 075-781-7124

E-mail: tokunaga@js.doshisha.ac.jp

開 会 式 次 第

(9:00 開始)

1. 開会の辞

2. 主催者挨拶

全関西学生スキー連盟会長

松田 暉

3. 選手宣誓

4. 閉式の辞

閉 会 式 次 第

(14:00 開始予定)

1. 開式の辞

2. 成績発表・表彰

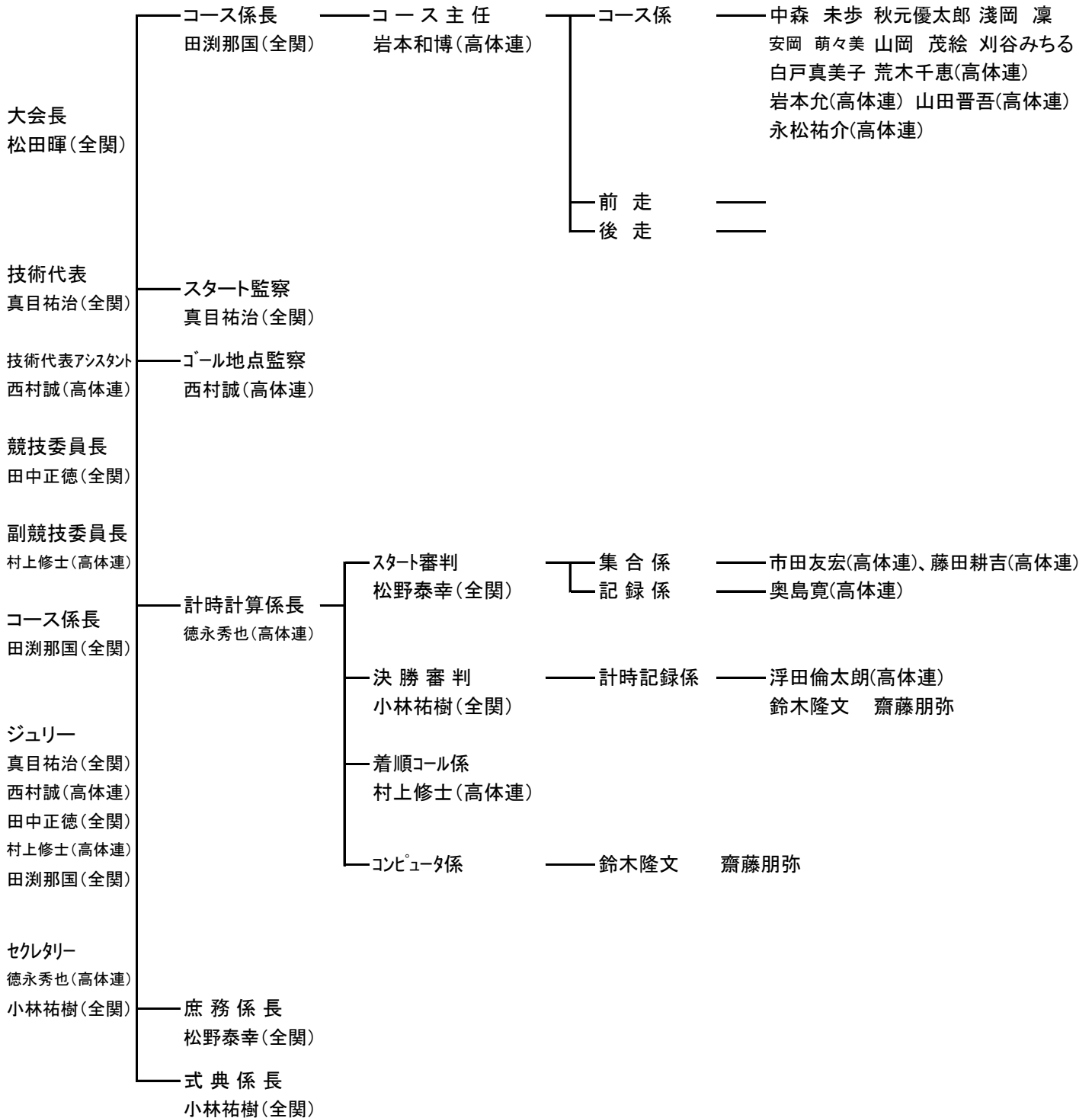
- ①大学生男子1部
- ②大学生男子2部
- ③大学生女子
- ④高校男子
- ⑤高校女子
- ⑥中学男子
- ⑦中学女子
- ⑧男子フリー
- ⑨女子フリー

3. 大会総評・競技総評

技術代表 真目 祐治

4. 閉式の辞

2019 滋賀県希望が丘文化公園ローラースキー大会 役員組織表



<コース図(全体)>



<コース図(スタート・ゴール付近)>



＜コース図(5.0km 折り返し地点付近)＞



＜コース図(7.0km 折り返し地点付近)＞



参加チーム一覧表

順不同

チームID	チーム名	府県名	大学男	大学女	高校男	高校女	中学男	中学女	フリー男	フリー女	合計
1	大阪教育大学	学連	4	3					4	3	14
2	大阪産業大学	学連	4	1					7	1	13
3	大阪大学	学連	2	2					2	2	8
4	関西学院大学	学連	3	1					3	1	8
5	関西大学	学連	5								5
6	京都産業大学	学連	9	4					9	4	26
7	京都大学	学連	1	1					1	1	4
8	近畿大学	学連	4						5		9
9	同志社大学	学連	2	4					2	4	12
10	武庫川女子大学	学連		4						1	5
11	龍谷大学	学連	2						3		5
12	朝日中学校	岐阜県						1		1	2
13	茨木高校	大阪府			2				2		4
14	大谷高校	京都府			3						3
15	京都光華中学・高校	京都府		1		1		1		3	6
16	青陵中学校	島根県					1				1
17	高島高校	滋賀県			5				5		10
18	同志社高校	京都府			8	4					12
19	長浜北高校	滋賀県				1				1	2
20	比叡山高校	滋賀県			1	1			1	1	4
21	村岡高校	兵庫県			5	1			5	1	12
22	医療法人社団洛和会	京都府		1						1	2
	合計		36	22	24	8	1	2	49	25	167

スタートリスト クラシカル競技(中学女子)

スタートNo.	bib	組別	選手名	チーム名	bib色	
					赤	黒
31	109	中学女子	中村 心音	京都光華中学校	京都府	10:07:45
32	110	中学女子	岩本 花瑠	朝日中学校	岐阜県	10:08:00

スタートリスト クラシカル競技(中学男子)

スタートNo.	bib	組別	選手名	チーム名	bib色	
					赤	黒
33	111	中学男子	若菅 竜作	青陵中学校	島根県	10:08:15
34	112	中学男子	永松 良治	溝口中学校	鳥取県	10:08:30

スタートリスト クラシカル競技(大学生男子)

スタートNo.	bib	組別	全関	選手名	チーム名	bib色	黒
						府県名	出発時刻
35	201	大学男子	1部	笠原 陸	京都産業大学	学連	10:30:15
36	202	大学男子	1部	三浦 壱成	近畿大学	学連	10:30:30
37	203	大学男子	1部	甫天 洸介	関西学院大学	学連	10:30:45
38	204	大学男子	1部	大類 啓斗	京都産業大学	学連	10:31:00
39	205	大学男子	1部	小林 大晋	京都産業大学	学連	10:31:15
40	206	大学男子	2部	森岡 岳	関西大学	学連	10:31:30
41	207	大学男子	1部	高橋 飛悠	京都産業大学	学連	10:31:45
42	208	大学男子	1部	中俣 旭日	関西学院大学	学連	10:32:00
43	209	大学男子	1部	今川 雅紀	近畿大学	学連	10:32:15
44	210	大学男子	1部	今井 一紘	京都産業大学	学連	10:32:30
45	211	大学男子	1部	宮内 大地	京都産業大学	学連	10:32:45
46	212	大学男子	1部	進賀 涼平	大阪産業大学	学連	10:33:00
47	213	大学男子	1部	泉原 直幸	京都産業大学	学連	10:33:15
48	214	大学男子	1部	櫻井 龍馬	大阪産業大学	学連	10:33:30
49	215	大学男子	1部	土屋 優介	近畿大学	学連	10:33:45
50	216	大学男子	1部	篠崎 仁志	京都産業大学	学連	10:34:00
51	217	大学男子	1部	高橋 海人	大阪産業大学	学連	10:34:15
52	218	大学男子	1部	杉村 柊哉	大阪産業大学	学連	10:34:30
53	219	大学男子	1部	西垣 和真	関西学院大学	学連	10:34:45
54	220	大学男子	1部	朝井 謙太郎	同志社大学	学連	10:35:00
55	221	大学男子	1部	山下 翔生	近畿大学	学連	10:35:15
56	222	大学男子	1部	山本 翔太郎	龍谷大学	学連	10:35:30
57	223	大学男子	2部	齋藤 颯	関西大学	学連	10:35:45
58	224	大学男子	1部	片井 悠太	京都大学	学連	10:36:00
59	225	大学男子	2部	富田 拓巳	関西大学	学連	10:36:15
60	226	大学男子	2部	近藤 遥音	大阪教育大学	学連	10:36:30
61	227	大学男子	1部	濱田 航平	大阪大学	学連	10:36:45
62	228	大学男子	2部	築川 雅友	龍谷大学	学連	10:37:00
63	229	大学男子	2部	石飛 涼輔	関西大学	学連	10:37:15
64	230	大学男子	2部	坂本 敦哉	大阪教育大学	学連	10:37:30
65	231	大学男子	1部	柏原 弘毅	京都産業大学	学連	10:37:45
66	232	大学男子	2部	駒谷 優斗	大阪教育大学	学連	10:38:00
67	233	大学男子	1部	町田 結希	同志社大学OB	学連	10:38:15
68	234	大学男子	1部	岩瀬 聡介	大阪大学	学連	10:38:30
69	235	大学男子	2部	松田 拓和	大阪教育大学	学連	10:38:45
70	236	大学男子	2部	石浦 陸	関西大学	学連	10:39:00

スタートリスト フリー競技(男子)

スタートNo.	bib	組別	選手名	チーム名	bib色 黒	
					府県名	出発時刻
26	501	男子	笠原 陸	京都産業大学	学連	12:30:15
27	502	男子	三浦 壱成	近畿大学	学連	12:30:30
28	503	男子	甫天 洸介	関西学院大学	学連	12:30:45
29	504	男子	大類 啓斗	京都産業大学	学連	12:31:00
30	505	男子	小林 大晋	京都産業大学	学連	12:31:15
31	506	男子	高橋 飛悠	京都産業大学	学連	12:31:30
32	507	男子	中俣 旭日	関西学院大学	学連	12:31:45
33	508	男子	今川 雅紀	近畿大学	学連	12:32:00
34	509	男子	今井 一紘	京都産業大学	学連	12:32:15
35	510	男子	宮内 大地	京都産業大学	学連	12:32:30
36	511	男子	進賀 涼平	大阪産業大学	学連	12:32:45
37	512	男子	泉原 直幸	京都産業大学	学連	12:33:00
38	513	男子	櫻井 龍馬	大阪産業大学	学連	12:33:15
39	514	男子	土屋 優介	近畿大学	学連	12:33:30
40	515	男子	篠崎 仁志	京都産業大学	学連	12:33:45
41	516	男子	高橋 海人	大阪産業大学	学連	12:34:00
42	517	男子	杉村 柊哉	大阪産業大学	学連	12:34:15
43	518	男子	西垣 和真	関西学院大学	学連	12:34:30
44	519	男子	筑波 友斗	高島高校	滋賀県	12:34:45
45	520	男子	朝井 謙太郎	同志社大学	学連	12:35:00
46	521	男子	山下 翔生	近畿大学	学連	12:35:15
47	522	男子	松井 星涼	高島高校	滋賀県	12:35:30
48	523	男子	岸 侃弥	高島高校	滋賀県	12:35:45
49	524	男子	山本 翔太郎	龍谷大学	学連	12:36:00
50	525	男子	片井 悠太	京都大学	学連	12:36:15
51	526	男子	高橋 冬真	茨木高校	大阪府	12:36:30
52	527	男子	山西 友貴	茨木高校	大阪府	12:36:45
53	528	男子	近藤 遥音	大阪教育大学	学連	12:37:00
54	529	男子	和多田 智樹	村岡高校	兵庫県	12:37:15
55	530	男子	濱田 航平	大阪大学	学連	12:37:30
56	531	男子	坂本 敦哉	大阪教育大学	学連	12:37:45
57	532	男子	板倉 勝音	大阪産業大学	学連	12:38:00
58	533	男子	栗田 将喜	近畿大学	学連	12:38:15
59	534	男子	藤本 智元	龍谷大学	学連	12:38:30
60	535	男子	柏原 弘毅	京都産業大学	学連	12:38:45
61	536	男子	野崎 豪	高島高校	滋賀県	12:39:00
62	537	男子	駒谷 優斗	大阪教育大学	学連	12:39:15
63	538	男子	町田 結希	同志社大学OB	学連	12:39:30
64	539	男子	河野 純平	大阪産業大学	学連	12:39:45
65	540	男子	岩瀬 聡介	大阪大学	学連	12:40:00
66	541	男子	松田 拓和	大阪教育大学	学連	12:40:15



XCスキー

国内屈指の品揃え

もちろん全国通信販売OK!
 全国各地どこへでも発送いたします。
 ご注文はTELまたはFAXで

**RACE SKI , TOURING SKI
 BACKCOUNTRY SKI , OFFTRACK SKI**

XCのことなら何でもお聞き下さい。経験豊富なスタッフが対応します

■営業時間 / AM 10:30~PM 8:00 ■定休日 / 火曜日(但し10月~3月は無休)



Outdoor Shop

株式会社 **クロス**

〒543-0015 大阪市天王寺区真田山町5-41

TEL.06-6768-3438

FAX.06-6768-3385

